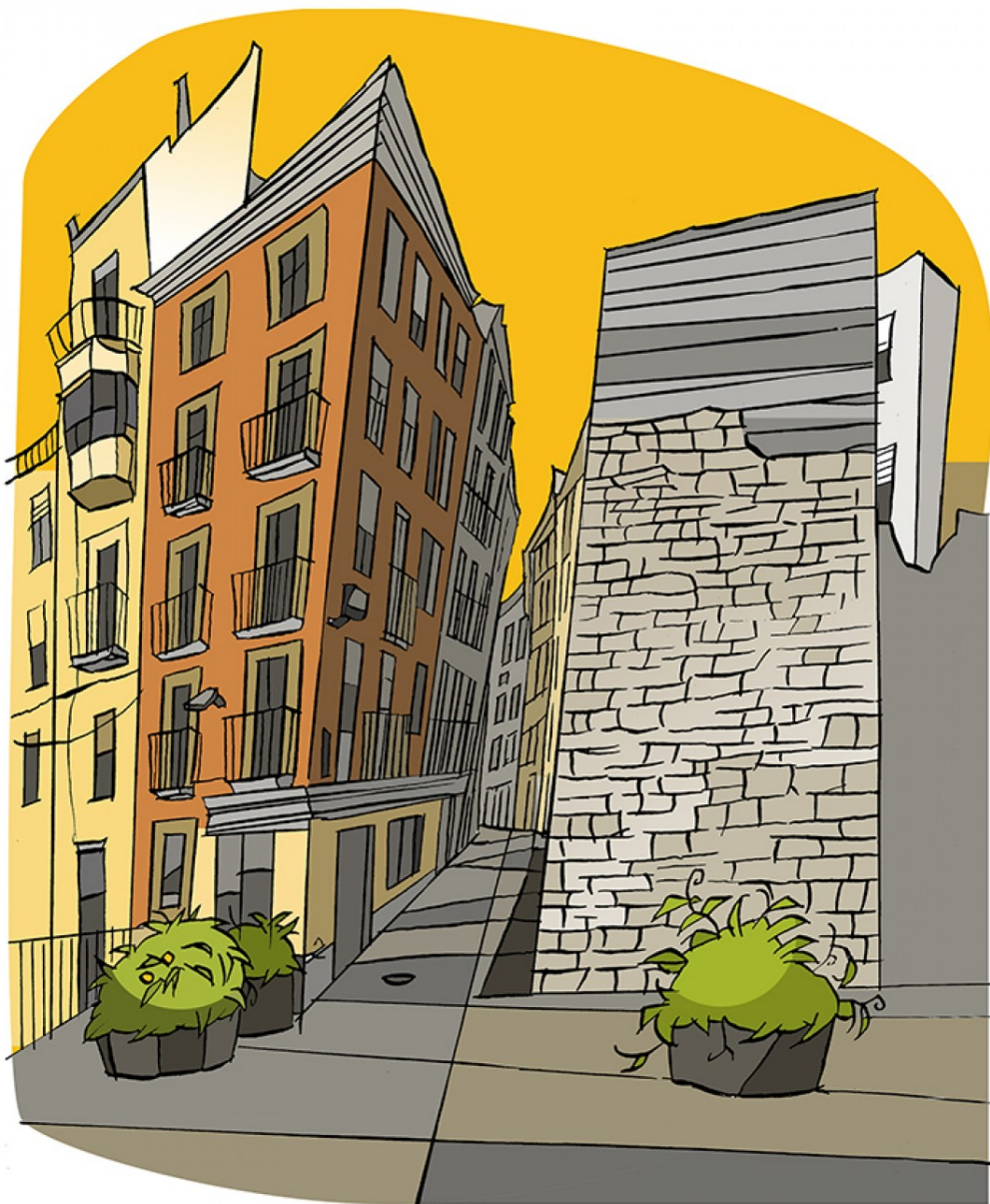


ADN manresà

A causa de la marginalitat i les principals problemàtiques socioeconòmiques del sector, el carrer de Sobrerroca avui és en decadència.



Il·lustració: Jaume Gubianas i Carles Claret

A causa de la marginalitat i les principals problemàtiques socioeconòmiques del sector, el carrer de Sobrerroca avui és en decadència. El carrer més senyorial de la ciutat, que connecta els fonaments de l'antiga ciutat emmurallada amb la plaça Major, ha anat perdent pistonada, a mesura que els comerços, com una gota malaia, tancaven o retancaven portes i els habitatges,

bona part dels quals antigues estances de cases de prohoms, perdien inquilins propietaris, modernitat i comoditats. El vial és avui un *decorat* empolsinat del que, fa quatre o cinc dècades, era un anar i venir de persones i vehicles. El trànsit rodat hi circulava caòticament i els fluxos humans, els que veritablement donaven vitalitat i múscul monetari feien confluïr treballadors de la Fàbrica Nova, veïns que venien de l'extraradi o dels voltants de la Seu i l'estació, i passejants que rondaven a peu pel triangle format pel carrer Nou, el del Born i el de Sant Miquel, on el temperi de la gent i el brunzit dels motors glatia des de primera hora del matí i fins ben entrat el vespre. Sobrerroca -com la resta de carrers de l'antic entramat medieval- fa mig segle era l'indiscutible rovell de l'ou de Manresa.

Amb el centre neuràlgic desplaçat cap al nord, dècades més tard, malgrat que els cotxes encara hi transiten, el flux de vianants del carrer s'ha tallat en sec i l'activitat comercial i ciutadana es limita a la que projecten uns quants comerços que hi resisteixen, i entitats que ?com el **Pou**? han decidit obrir portes a peu de carrer i atorgar cert llustre al patrimoni arquitectònic i històric que atesora. A banda de la torre de l'antic portal, el carrer té un bon nombre de cellers, tines i pous, construïts sobre i sota la roca en el període medieval. Sobrerroca, a més, va ser el *bulevard* medul·lar escollit per obrir la primera oficina de la Caixa d'Estalvis de Manresa o la primera escola de música. El vial és una mina de vestigis de caràcter històric i les dependències d'algunes finques l'escenari dels primers passos de diversos personatges il·lustres, com testimonien diferents plaques commemoratives a banda i banda del carrer. Tot i haver perdut importància entre les manresanes i manresans del segle XXI, el de Sobrerroca és un entorn curull d'història i anecdotari en clau ciutadana, on de ben segur que hi recolliríem bona part de l'ADN manresà.