

Història Manresa | J.S. | Actualitzat el 19/06/2020 a les 11:07

La fàbrica de les Roques de Sant Pau (1970)

CRÀ'NICA SOCIAL. La fàbrica de les Roques de Sant Pau, cremada i mig derruïda, situada al costat del riu Cardener, en una fotografia presa des de la via del ferrocarril. Més endavant, coneguda com a Cal Fabracs.

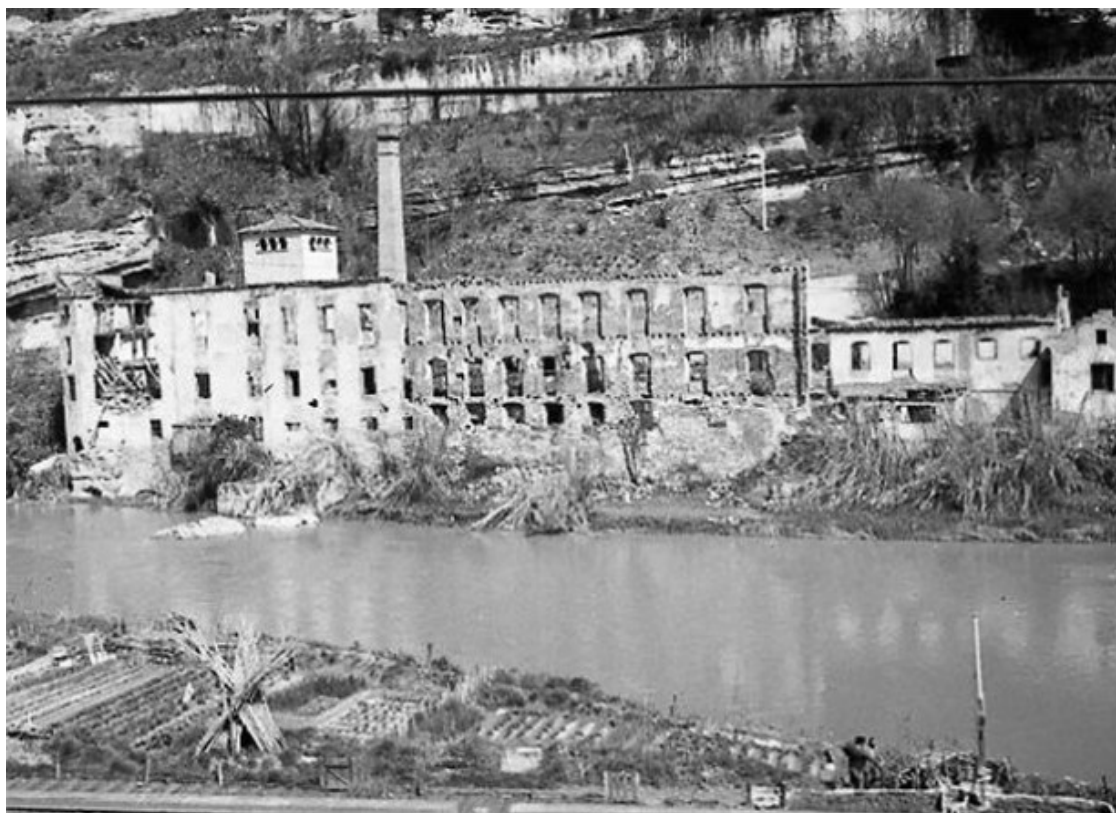


Foto: Antoni Quintana Torres (ACBG).

Fàbrica de riu formada per 3 pisos, on la torre de l'esquerra, contenia un dipòsit d'aigua, tant per alimentar la màquina de vapor com per a reserva contra incendis o per a alguns processos, com l'acabat. Just al costat hi ha l'antiga xemeneia, de secció quadrada, que estava associada a la màquina de vapor complementària, que només es posava en marxa quan el riu baixava amb poca aigua. A l'altra banda del riu, s'observen horts il·legals.

Els propietaris Francesc Gallifa, Isidre Argemí i Cia, amb un capital de 12.350 duros, van demanar permís a l'Ajuntament, per construir-la l'any 1842. Es va acabar el 1844 i va començar a funcionar el 1845. Segons Llorenç Ferrer, a "Sociologia de la industrialització: de la seda al cotó a la Catalunya Central (segles XVIII-XIX)", els seus responsables van actuar amb barreja de propietat i gestió de la fàbrica i van buscar un soci a Barcelona -Llorenç Balari-, que els proveïa de primeres matèries i facilitava la venda dels productes. Va ser de les primeres fàbriques a utilitzar maquinària

tèxtil, bàsicament selfactines, importades d'Anglaterra i va passar per diverses raons socials.

Tenia una resclosa que s'inutilitza vint anys després: el 1859 els Gallifa van comprar a la Junta de la Sèquia el Molí Nou, que el 1862 es converteix en la fàbrica del Pont Vell amb els Argemí-Gallifa. Els Argemí perden protagonisme a les Roques i centren l'activitat al Pont Vell, on des del 1864, la resclosa desaguava en un canal de la fàbrica que arribava fins a les Roques de Sant Pau, que també se n'aprofitava. És un cas que es dona molt poc. Va patir les conseqüències de l'aiguat del 12 d'octubre de 1907, amb la pèrdua dels magatzems amb 191 bales de cotó. Dels de 1920 tenia per socis Mier, Rubin, Bigatà i Cia, que van treballar fins al gran incendi de l'11 de juny de 1958, «a tres quarts de quatre de la matinada», precisa Francesc Comas. La fàbrica va quedar mig enrunada i alguns la vam contemplar des del tren en les anades cap a la Universitat. Es va demolir el 1974 en construir-se la nova carretera de Manresa a Barcelona, amb el pont modern sobre el Cardener.